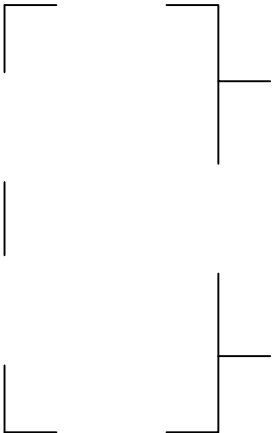
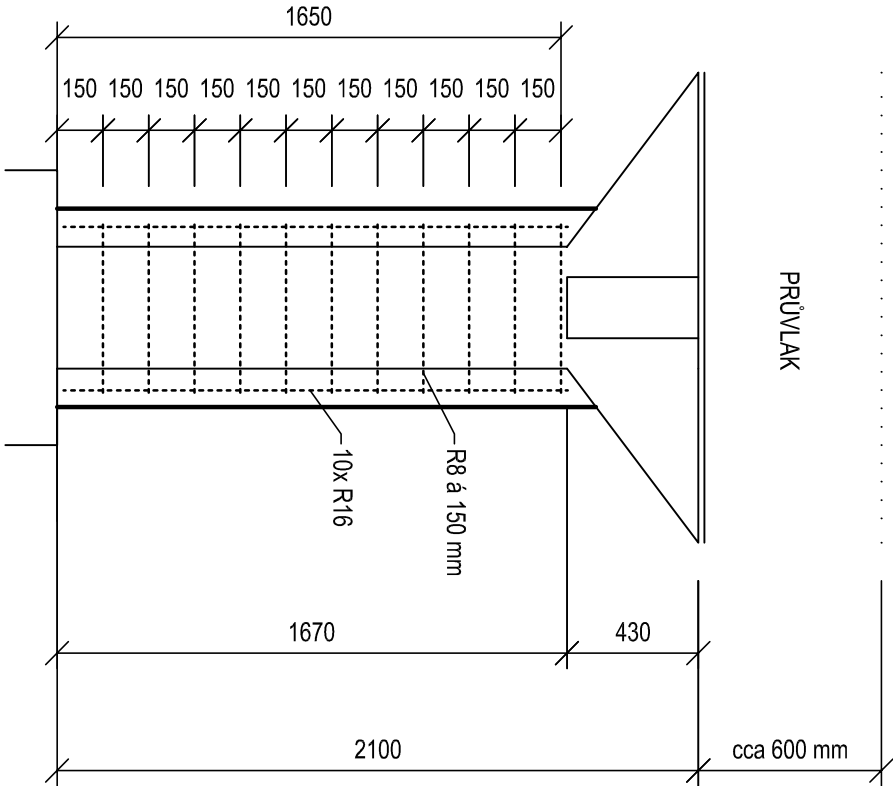
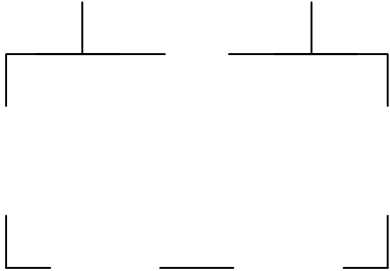
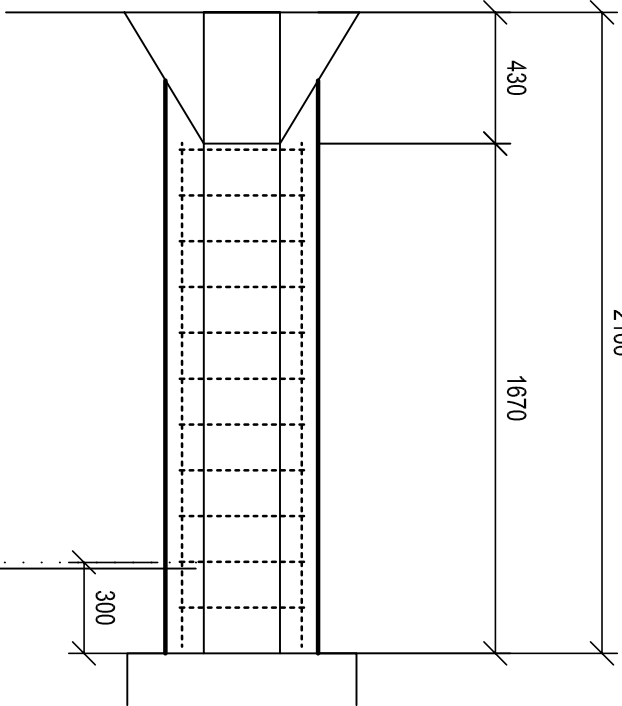


PRŮVLAK





PRŮVLAK



POSTUP PRACÍ

Sloupky s odpadávající vrstvou betonu se odkryjí až na horní líc základových patek. Mechanicky se očistí odpadávající vrstvy betonu a zkorodovaná výztuž. Beton se opatří spojovacím můstkem, očištěná výztuž se nařte antikorozním nátěrem. Od horního líce základových patek po šikmé náběhy se ke sloupům přidá svislá výztuž 10 Ø R16 a vodorovné třmínky Ø R8 po 150. Po zasaňování se ke sloupům přibetonuje vrstva betonu C25/30 v tloušťce 125 mm.

NAVRHOVAL	Jana Hlavničková, DiS.	
SCHVÁLIL	Ing. Martin Gazda	
INVESTOR	Městské služby Ústí nad Labem p.o. Panská 1700/23, 400 01 Ústí nad Labem	
AKCE	Oprava interiéru Městských lázní Ústí nad Labem Panská 1700/23, 400 01 Ústí nad Labem	
SOUBOR	D.1.1. Architektonicko stavební řešení	
NÁZEV VÝKRESU	DETAIL ZESÍLENÍ ŽB SLOUPŮ	MĚRITKO: 1:25 Č. PRÍLOHY: D.1.1.b.19

SPECTA

projektování a realizace staveb
SPECTA s.r.o., Na Populizi 821/11, 400 01 Ústí n. L.
IČ: 273 05 350, DIČ: CZ27305350
telefon: 475 511 441 e-mail: info@specta.cz
GSM: 733 121 924 www.specta.cz

DATUM 09/2019
Č. ZAKÁZKY S-19-022
STUPEŇ PD PD
FORMÁT VÝKR. A3